

# *dll drinkuth*



GEFERTIGT IN DEUTSCHLAND

BEGEISTERUNG FÜR QUALITÄT

## SORTIMENTSÜBERSICHT

EXKLUSIVE HAUSTÜREN AUS KUNSTSTOFF UND ALUMINIUM

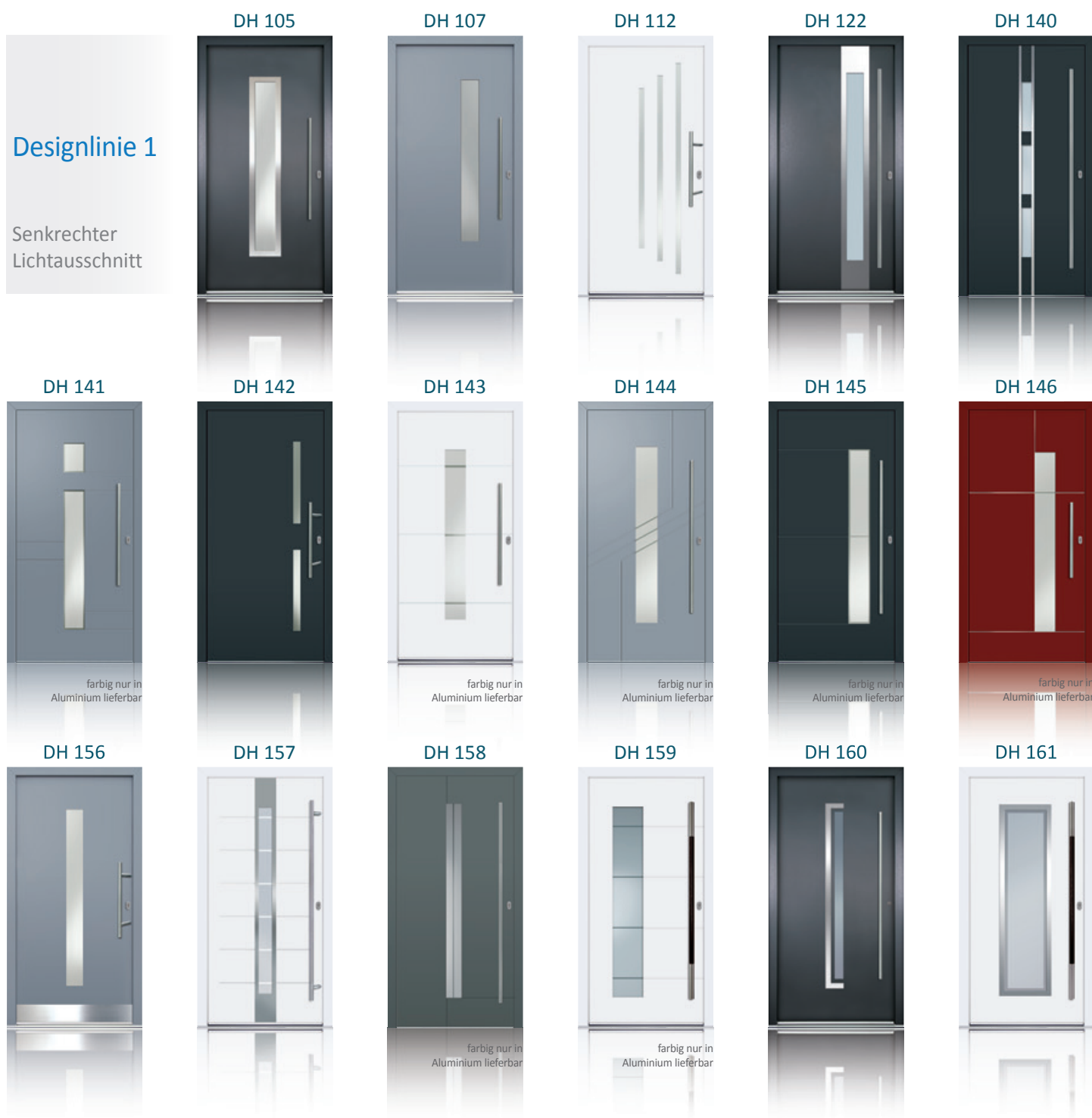
# Liebe Kunden,

vielen Dank für Ihr Interesse an unserem Haustürsortiment.

Unsere **Begeisterung für Qualität** sichert Ihnen ein Produkt in höchster Verarbeitungsqualität für eine lange Lebensdauer und technischer Zuverlässigkeit.

Die Einhaltung unserer hohen Qualitäts- und Sicherheitsstandards lassen wir zusätzlich von unabhängigen Prüfinstituten überwachen.

Alle Produkte tragen das RAL-Gütezeichen und entsprechen der Produktnorm EN 14351-1 (CE). Alle Systeme erfüllen die Anforderungen der EnEV.



DH 174



DH 175



DH 176



DH 177



DH 178



DH 184



DH 101



DH 103



DH 115



DH 124



DH 147



Designlinie 2

Eckiger  
Lichtausschnitt

DH 148



DH 153



DH 162



DH 163



DH 164



DH 165



farbig nur in  
Aluminium lieferbar

farbig nur in  
Aluminium lieferbar

farbig nur in  
Aluminium lieferbar

farbig nur in  
Aluminium lieferbar

farbig nur in  
Aluminium lieferbar

DH 166



DH 179



DH 216



DH 217



DH 303



DH 511



farbig nur in  
Aluminium lieferbar

## Designlinie 3

Alternativer  
Lichtausschnitt

DH 102



DH 106



DH 114



DH 119



DH 149



farbig nur in  
Aluminium lieferbar

DH 150



farbig nur in  
Aluminium lieferbar

DH 181



DH 182



DH 223



DH 225



DH 324



## Designlinie 4

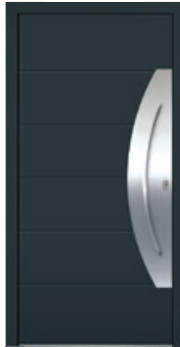
Geschlossenes  
Türblatt



DH 151



DH 152



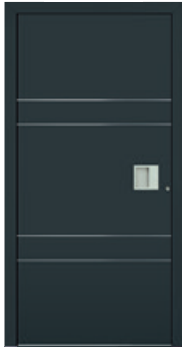
farbig nur in  
Aluminium lieferbar

DH 154



farbig nur in  
Aluminium lieferbar

DH 155



farbig nur in  
Aluminium lieferbar

DH 168



farbig nur in  
Aluminium lieferbar

DH 169



farbig nur in  
Aluminium lieferbar

DH 170



farbig nur in  
Aluminium lieferbar

DH 171



farbig nur in  
Aluminium lieferbar

DH 172



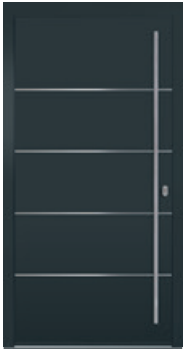
farbig nur in  
Aluminium lieferbar

DH 173

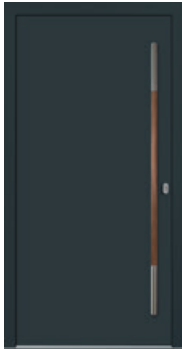


farbig nur in  
Aluminium lieferbar

DH 312



DH 326



Designlinie 5

Klassische Modelle mit Lichtausschnitt

DH 183



DH 202



DH 402



DH 406



DH 410



DH 411



DH 417



DH 418



DH 425



DH 426



DH 427



DH 428



DH 429



DH 430



DH 431



Designlinie 6  
Konstruktions-  
türen

DH 602



DH 604



DH 607



DH 608



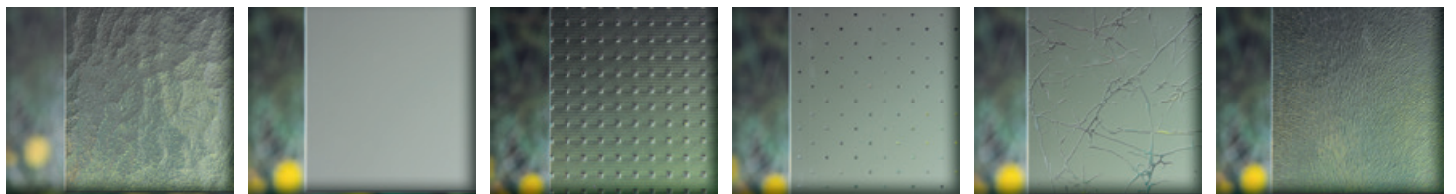
DH 611





## Ornamentgläser

Die Haustüren können auch mit folgenden Ornamentgläsern geliefert werden:



Kathedral  
kleingehämmert

Satinato

Mastercarré

Pave

Uadi

Chinchilla

# dll drinkuth - inside

## Ausstattung serienmäßig ohne Aufpreis

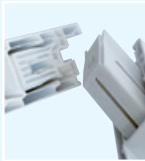
### Kunststoff



Alle PVC Profile entsprechen der Klasse A nach EN 12608. **Durch den größeren Materialeinsatz erreichen A-Profile gegenüber Profilen der Klasse B eine wesentlich größere Stabilität.**



3-fach Sicherheitsverriegelung mit 2 massiven, durchsägegesicherten Schließhaken aus Stahl. **Die Schließhaken greifen von unten tief in die Stahlschließstücke und "hinterkrallen" diese. Das Auseinanderdrücken von Türblatt und Rahmen wird wesentlich erschwert.** Zusätzlich sind die Schließhaken in Verschlussstellung blockiert und können so nicht manuell zurückgedrückt werden.



Die unsichtbaren „**Powerverbinder**“ in den Ecken. 8 Eckverbinder werden zusätzlich mit dem PVC des Türflügels verschweißt und verkrallen sich in den Ecken mit dem Stahlkern der Tür. Damit erreicht man eine hochstabile Eckverbindung und höchste Verwindungssteifigkeit.



Großvolumige Verstärkungskammern werden zusätzlich mit 3,5 mm starken 4-Kant Stahlprofilen ausgesteift, die mit dem Grundkörper verschraubt werden. **Sicherheitsrelevante Bauteile werden zugfest im Stahl verschraubt.**



Türblatt und Rahmen sind mit 3 Türbändern aus stranggepresstem Aluminium verbunden. Die Bänder sind 6-fach verstellbar und **halten hohen Zug- und Druckkräften stand.**

### Aluminium



3-fach Sicherheitsverriegelung mit 2 massiven, durchsägegesicherten Schließhaken aus Stahl. **Die Schließhaken greifen von oben tief in die Stahlschließstücke und "hinterkrallen" diese.**



Türblatt und Rahmen sind mit 3 Türbändern aus stranggepresstem Aluminium verbunden. Die Bänder sind 6-fach verstellbar und **halten hohen Zug- und Druckkräften stand.**



Hochwertige Aluminiumlegierung mit einem **glasfaserverstärkten Polyamidsteg** verbunden.



Für hochstabile Eck- und Sprossenverbindungen werden **Aluminiumverbinder mit den Hauptprofilen verpresst und zusätzlich verklebt.**



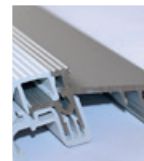
**Isolierzone aus PA-Isolierstegen für optimierte thermische Trennung.**

### Kunststoff

### + Aluminium



Profilzylinder mit Not- und Gefahrenfunktion.



Thermisch getrennte Bodenschwelle.



Aluminium-Wetterschenkel zum **Schutz vor Wassereintritt.**



Auflaufdichtung unten am Flügel zur **zusätzlichen Abdichtung** im Schwellenbereich.



2-fach Verglasung mit **6 mm Verbund-Sicherheitsglas** auf der Außenseite\*



36 mm Füllungsstärke mit Hartschaumkern für hohen Wärmedämmwert.

**TGI\***

Warmrandverbund in Schwarz



\* gilt nicht für Designlinie 6 (Konstruktionstüren)

Technik entsprechend der Ausführungen im Haustürkatalog.

Alle Produkte tragen das RAL-Gütezeichen und entsprechen der Produktnorm EN 14351-1 (CE). Alle Systeme erfüllen die Anforderungen der EnEV.

# Griffe:



**HDR 40\*** Edelstahl - 1600 mm

**HDR 41\*** Edelstahl - 1600 mm

**HDR 42\*** Edelstahl - 1600 mm

Holzart: Wenge

Holzart: Nussbaum

Holzart: Jatoba

**HDR\***  
Edelstahl

HDR 50	400 mm
HDR 51	600 mm
HDR 52	800 mm
HDR 53	1000 mm
HDR 54	1200 mm
HDR 56	1600 mm
HDR 57	1800 mm

**DR 750**  
Edelstahl

400 mm
600 mm
800 mm
1000 mm
1200 mm
1600 mm



**DR 724**  
Messing poliert



**DR 703**  
Messing poliert



**HDR 70\***  
Edelstahl gebürstet  
1200 mm  
mit integrierter  
Spion-Kamera

**HDR 81\***  
Edelstahl gebürstet  
1000 mm  
mit integriertem  
Fingerprint



**DR 751**  
Edelstahl



**DR 753**  
Edelstahl

\* Befestigung erfolgt **direkt** auf dem Türblatt!  
(Nur auf flügelüberdeckenden Modellen möglich!)

Wir haben Sie neugierig gemacht?  
Weitere Informationen entnehmen Sie  
bitte unserem aktuellen Haustürkatalog.

